

MAX 30

Instalace programu a ovládání programu

I. Instalace

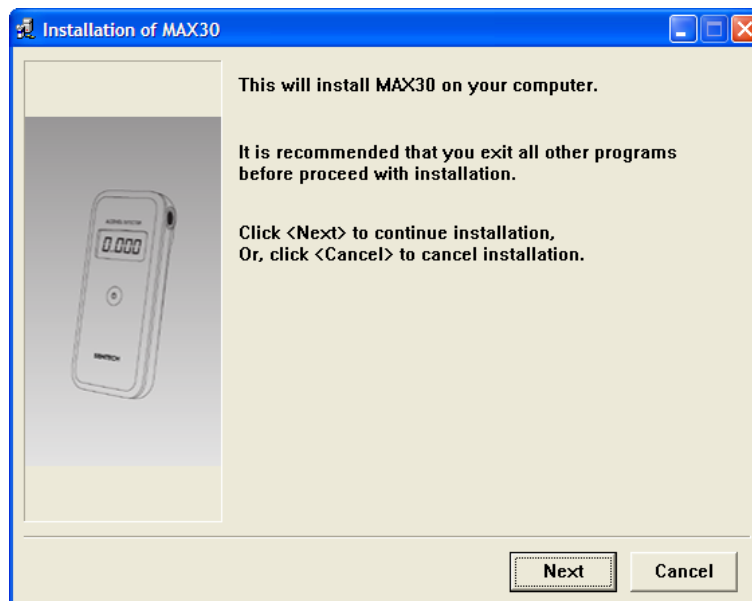
II. Spojení s počítačem

Program MAX 30 slouží k ovládání detektoru alkoholu AL 9010 pomocí počítače. Umožňuje export a záznam naměřených dat.

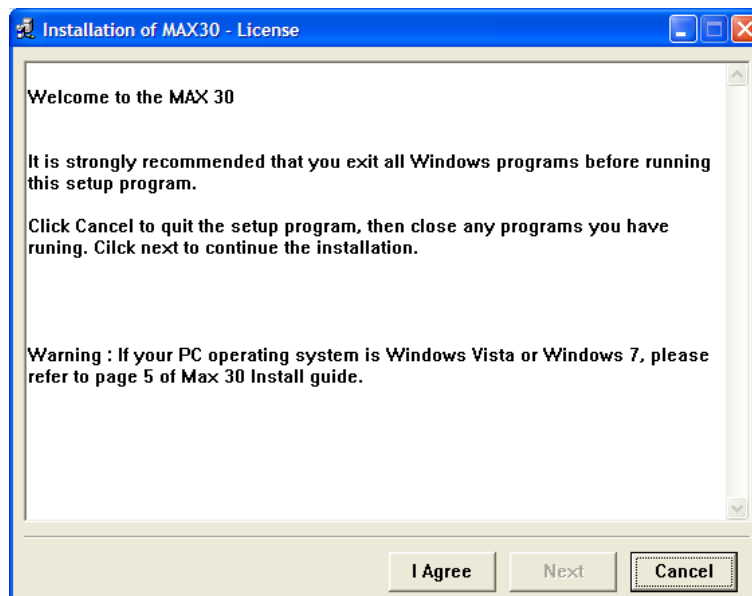
I. INSTALACE

1. Vložte příložený CD disk do mechaniky Vašeho počítače a vyčkejte automatického spuštění instalace.
2. Pokud se instalace automaticky nespustí, je nutné ji spustit ručně (Tento počítač – složka s CD diskem – soubor „MAX30 setup.exe“

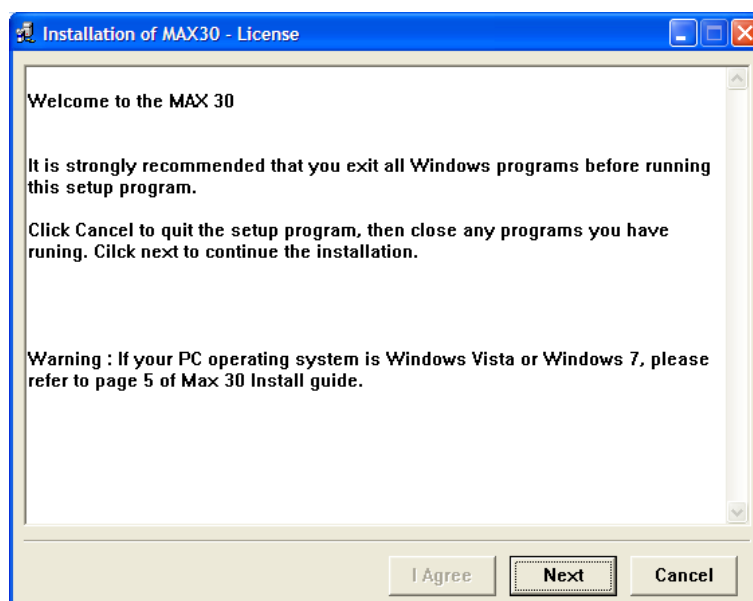
Po spuštění se zobrazí úvodní obrazovka instalace. Klikněte na Next.



Klikněte na I Agree.



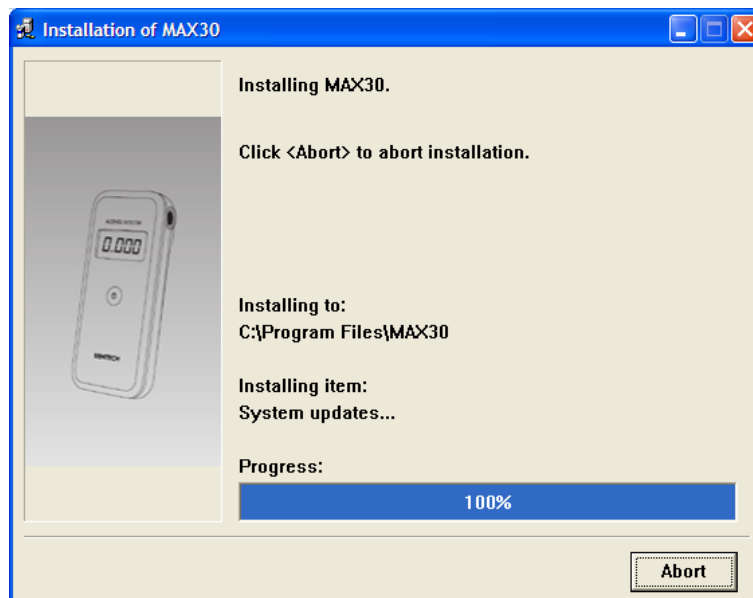
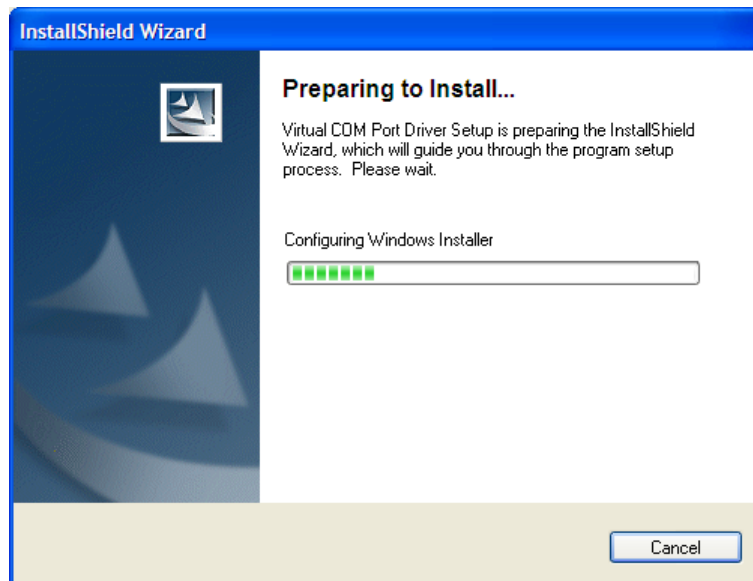
Klikněte na Next.



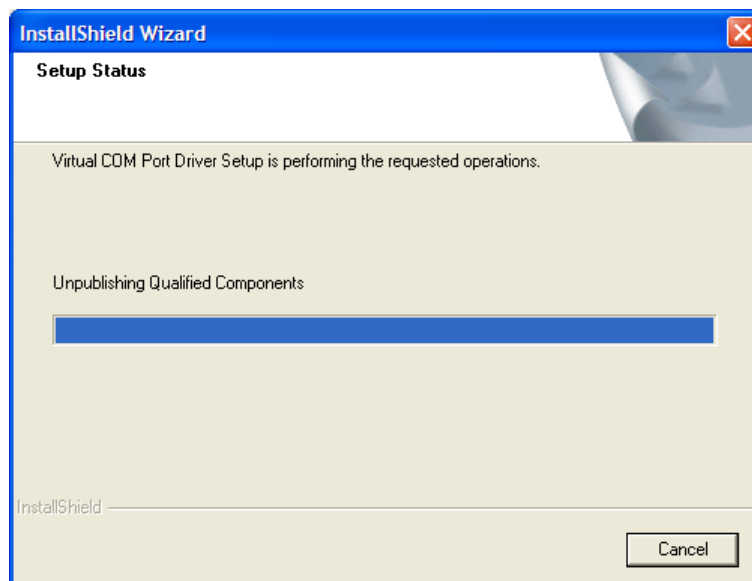
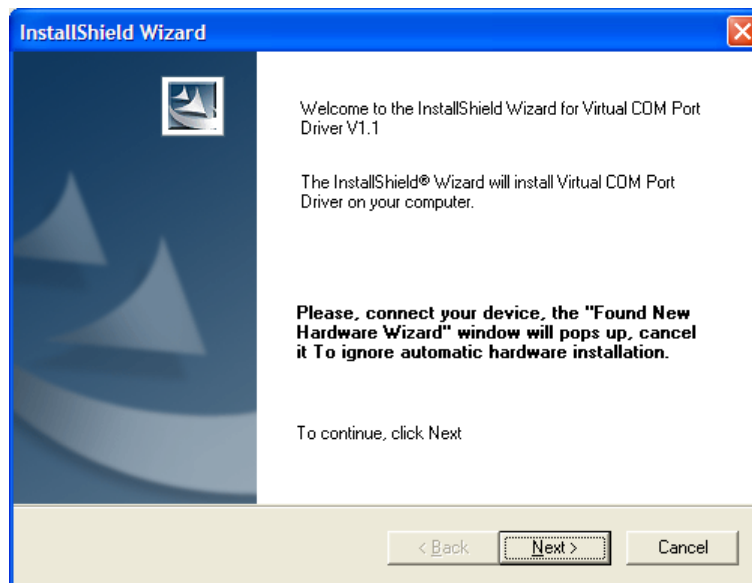
Vyberte adresář, kam se má ovladač nainstalovat, dále pokračujte klikem na Install.



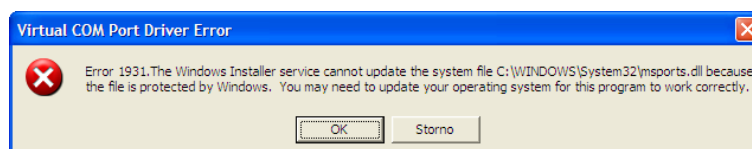
Instalace může trvat několik minut



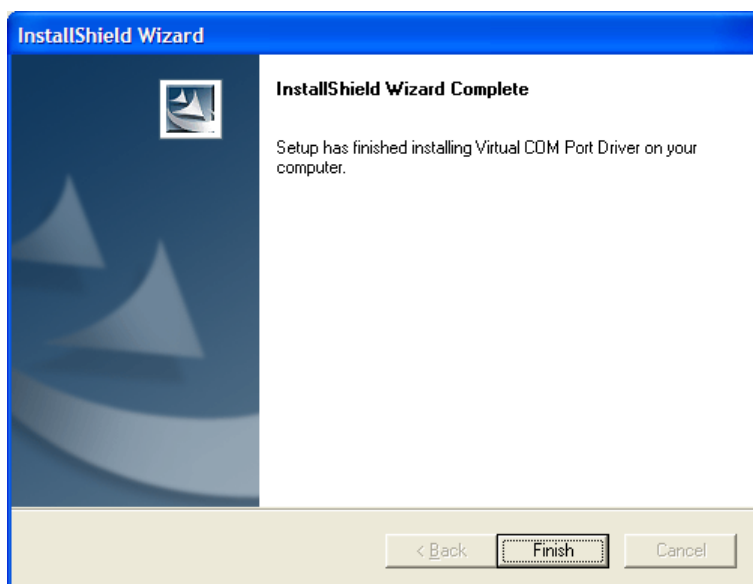
Pokračujte klikem Next.



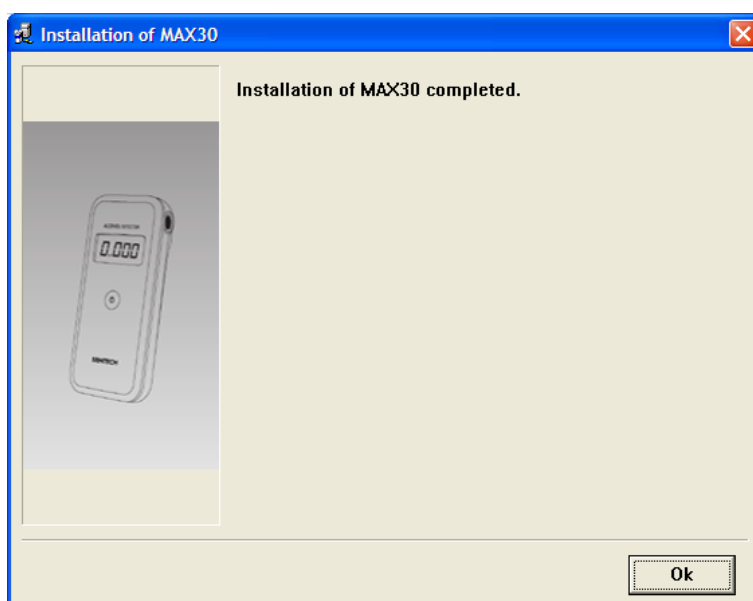
Klikněte na OK.



Zpráva o ukončení instalace. Klikněte na Finish.



Instalaci ukončíte klikem OK.



Na ploše počítače se objeví dvě ikony.



II. SPOJENÍ DETEKTORU S POČÍTAČEM

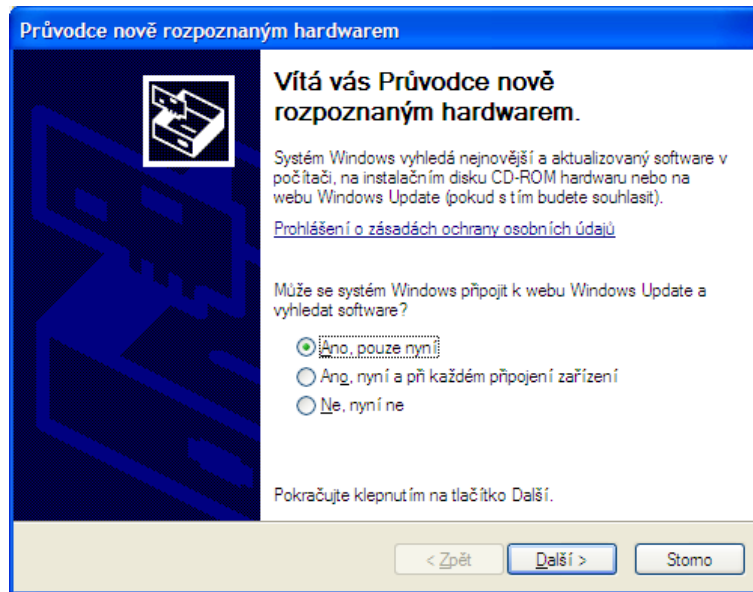
Detektor propojte pomocí přiloženého kabelu s počítačem a zapněte detektor.



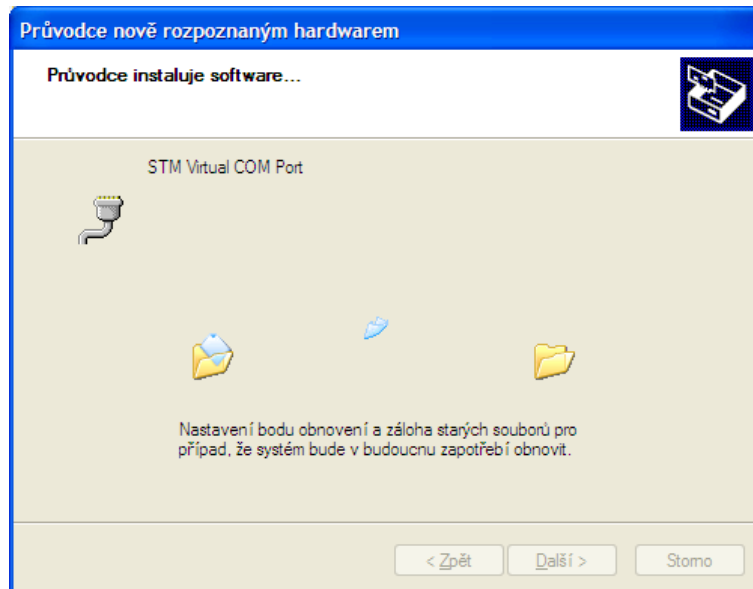
Po zapnutí se na displeji detektoru zobrazí nápis USB



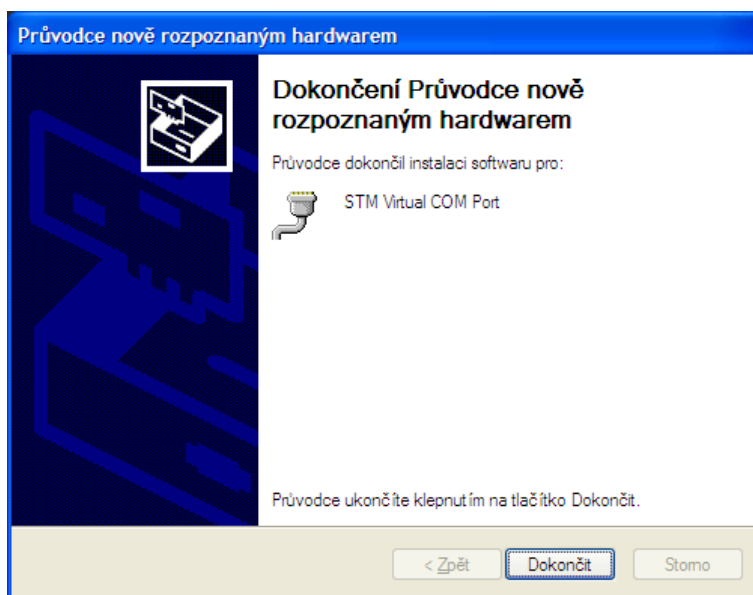
Spustí se průvodce, zatrhněte volbu Ano, pouze nyní a pokračujte klikem na Další



Probíhá instalace



Instalaci dokončíte klikem na Dokončit.



Program MAX30 spustíte dvojklikem na ikonu.



Po spuštění programu se zobrazí

